



EARTH BONDING POINTS

Points de liaison terre

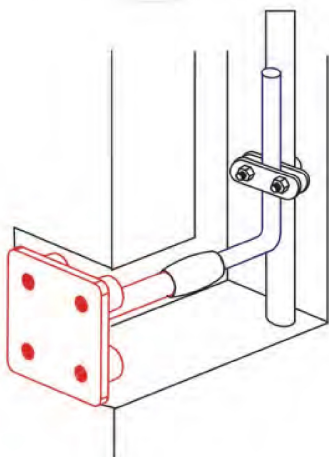


These earth bonding points are installed to provide a convenient earth system connection point in concrete structures. When cast into concrete they connect the re-bar to the earthing or lightning protection system.

Ces points de liaisons sont valables pour fournir un point de connexion à la terre sur des structures en béton. Ils connectent le fer à béton à la prise de terre ou à un système de protection contre la foudre.

Material : gunmetal or brass

Matière : bronze ou laiton



Nombre de trous	Dimension trou mm	Dimension plaque mm	Stem mm	L mm	Poids unitaire kg	Référence
No. Holes	Hole Size mm	Plate Size mm	Stem mm	L mm	Unit Weight Kg	Part Number
1	M10x20	38x38	10.7(70mm ²)	75	0.16	ARJD4D 01
2	M10x20	70x35	10.7(70mm ²)	75	0.29	ARJD4D 02
4	M10x20	65x65	10.7(70mm ²)	80	0.35	ARJD4D 04

Minimum order quantity is required, Please contact us for details.
Quantité minimale requise. Nous contacter pour plus de détails.

