



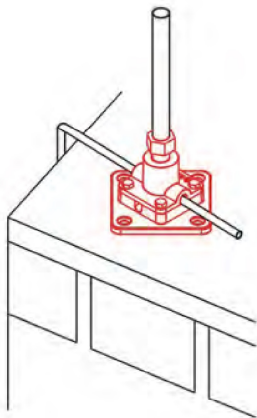
## FLAT AIR ROD SADDLES

*Embases plates pour paratonnerre*

Flat saddles are used to support air rods on flat roof surfaces.  
*Les embases plates paratonnerre sont utilisées pour la fixation des pointes sur toiture plate*

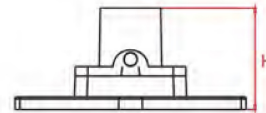
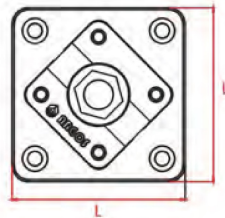
**Material :** gunmetal or brass

*Matière : bronze ou laiton*



Taille du filetage mm	L mm	H mm	Poids unitaire kg	Nombre par pack	Références
Thread Size mm	L mm	H mm	Unit Weight Kg	Pack Quantity	Part Number
M16	137	40	0.60	5	LAS 16M

Minimum order quantity is required, Please contact us for details.  
*Quantité minimale requise. Nous contacter pour plus de détails.*



## BACK PLATE HOLDFASTS

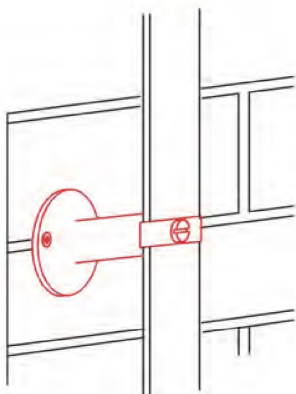
*Fixations déportées*

Designed to be used where it is necessary to hold the conductor away from the building surface.

*Utilisées quand il est nécessaire de distancer le conducteur de la surface du bâtiment.*

**Material :** gunmetal or brass

*Matière : bronze ou laiton*



L mm	D mm	Poids kg	Nombre par pack	Référence
L mm	D mm	Unit Weight Kg	Pack Quantity	Part Number
74	63	0.33	5	LBP 74

Minimum order quantity is required, Please contact us for details.  
*Quantité minimale requise. Nous contacter pour plus de détails.*

